

Exposé

Seminar- und Tagungsraum Berlin MITTE, Nahe Hauptbahnhof für 12 Personen

Lage: Der Seminar- und Tagungsraum befindet sich in der 2. Etage eines Berliner Altbaus in exponierter Lage in Mitte. In unmittelbarer Umgebung befinden sich u.a. das Bundesministerium für Wirtschaft und Energie, das Bundesministerium für Verkehr und digitale Infrastruktur, die Charité, sowie das Naturkundemuseum. Der Hauptbahnhof ist nur ca. 500m entfernt. Unmittelbar vor dem Gebäude befindet sich die Bus- und Straßenbahnhaltestelle „Invalidenpark“.



Kontakt: VDEI-Service GmbH
Invalidenstraße 90
10115 Berlin
Ansprechpartner: Mandy Hübner
Telefon: 030 – 22 605 790
E-Mail: m.huebner@vdei.de



Größe:

Seminarraum: 30m²

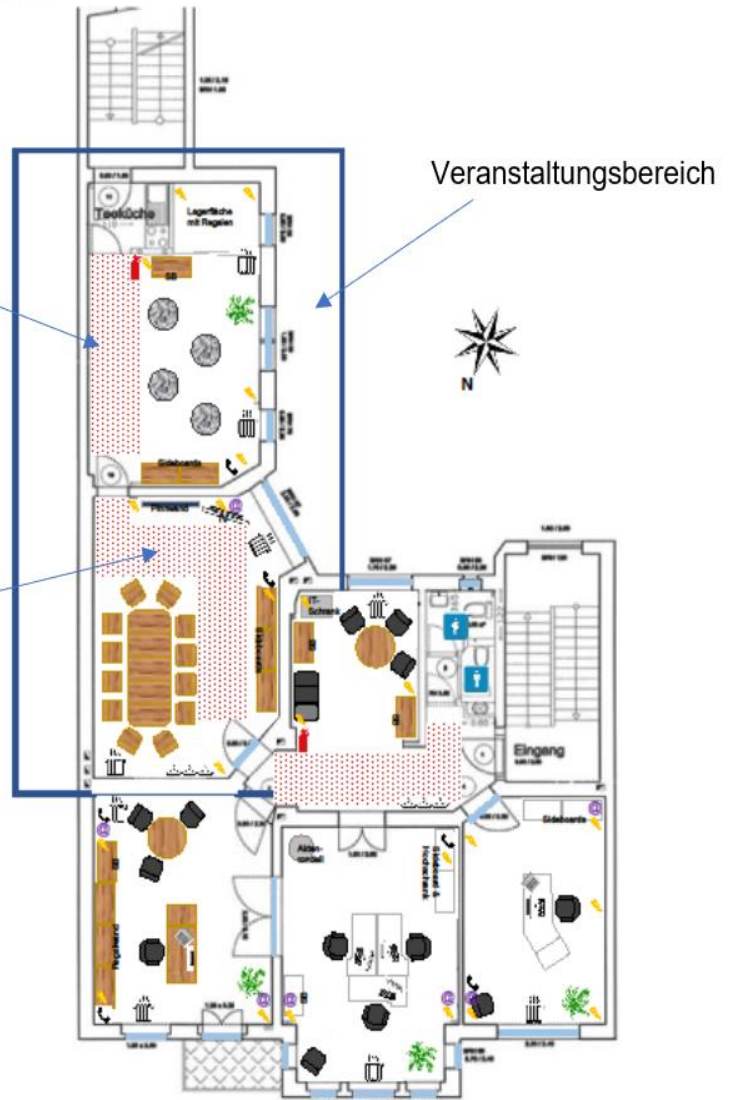
Pausenraum: 30m²

Teeküche: 5m²

WC: Getrennt Damen und Herren

Die Raumhöhe beträgt ca. 3,30m.

Grundriss



2. OG ca. 172 m²



Bestuhlung: Blocktisch für 12 Personen

Equipment: Stühle, Tische, Flipchart, Pinwand, Prospektständer, Stehtische
Geschirr, Gläser, Besteck

Technik: 120cm Bildschirm, WLAN (100Mbit), Konferenztelefon, Drucker, Kopierer, Videokonferenztechnik (WebEx), Beamer (auf Anfrage)

Kosten: Raummiete/ Tag: 300,00€ (zzgl. 19% MwSt)
Getränke/ Tag/ Person: 12,50€ (zzgl. 19% MwSt)
(Wasser, Apfelsaft, Orangensaft, Tee, Kaffee)
Serviceleistungen: gem. Absprache

Catering: Cateringfrei: Sie können Ihren eigenen Caterer beauftragen
Speisen: gem. Anfrage

Parkplätze: Unmittelbar am Gebäude Invalidenstr. 90 stehen keine Parkplätze zur Verfügung. Hier bietet sich an, die Tiefgarage im Hauptbahnhof zu nutzen.

Hotel: Im Umkreis von 1km finden Sie eine ausreichende Anzahl an Übernachtungsmöglichkeiten.
Motel One, Ibis, AMANO Grand Central, InterCityHotel, Mercure, MEININGER Hotel, Hotel Rossi, Adina Aparthotel

Bemerkungen: Die Räumlichkeiten sind nicht barrierefrei.
Dieses Angebot ist ein Angebot der VDEI-Service GmbH, Invalidenstraße 90, 10115 Berlin, somit gelten die Allgemeinen Geschäftsbedingungen der VDEI-Service GmbH, gem. www.vdei-akademie.de.
Die Datenschutz-Grundverordnung DSGVO wird eingehalten und ist zu beachten.