

Erstellung von Bahnanlagen nach Vorgaben der EIGV, VV IBG Infrastruktur, VV BAU und VV BAU-STE im Bereich DB InfraGO AG, GB Personenbahnhöfe

Termin und Ort:

02.-03. April 2025 in Frankfurt

Mit diesem Seminar informieren wir Sie ausführlich über die EIGV, VV IBG Infrastruktur, VV BAU und VV BAU-STE deren Anwendung im Bereich der DB InfraGO AG, GB Personenbahnhöfe. Die aktuelle Rechtslage und Berichte über die praktische Erfahrung sind ebenso Inhalt der Fachvorträge wie projektbezogene Unterlagenerstellung und fachtechnische Besonderheiten.

Ziel ist es den Teilnehmer anhand praxisorientierter Beispiele fachlich optimal zu qualifizieren, damit durch dessen Anwendungskennntnis aktuell geltender Regelwerke und Richtlinien, Normen und Vorschriften eine effiziente und qualitätsorientierte Planung und Durchführung von Neubaumaßnahmen durchgeführt werden kann.

Die Seminarpausen bieten ausreichend Möglichkeit zum angeregten Austausch aller Teilnehmer und Referenten.

Teilnehmende

Eisenbahningenieurinnen/Eisenbahningenieure,
Projektleiterinnen/Projektleiter, Bauvorlageberechtigte,
Bauüberwacherinnen/Bauüberwacher, die im Bereich der DB InfraGO AG im GB Personenbahnhöfe arbeiten

Referenten:

Dipl.-Ing. Frank Lau, VDEI FA Bauen und Betrieb (ehem. DB Netz AG, IBV)
Dipl.-Ing. Gerd Klostermann, DB InfraGO AG, I.IPF 21

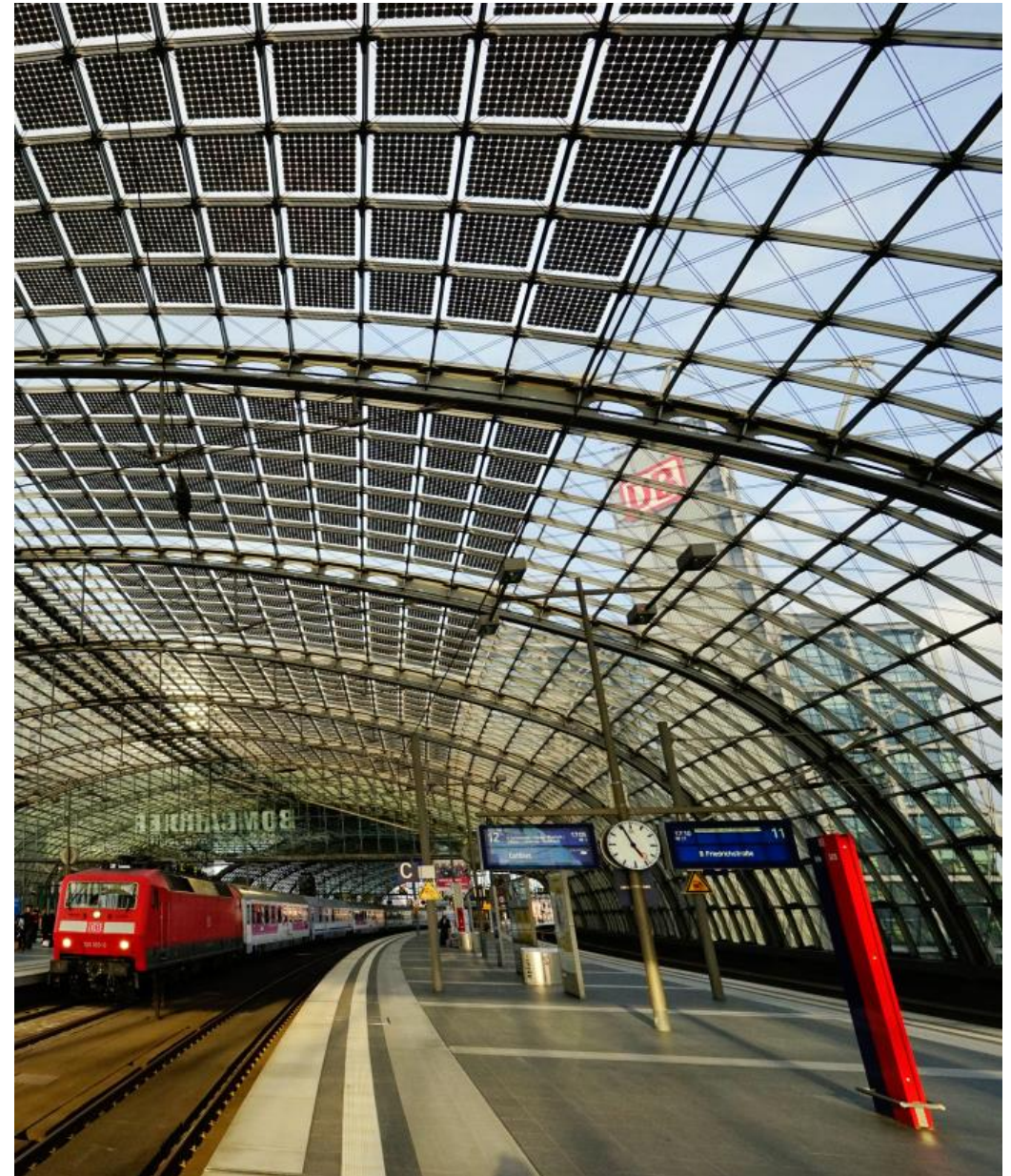
Veranstaltungsort

Hotel Capri by Fraser
Europa Allee 42
60327 Frankfurt am Main

Kontakt

VDEI-Service GmbH
Invalidenstraße 90
10115 Berlin

☎ +49 30 226057-90
✉ info@vdei-akademie.de



Erstellung von Bahnanlagen nach Vorgaben der EIGV, VV IBG Infrastruktur, VV BAU und VV BAU-STE im Bereich DB InfraGO AG, GB Personenbahnhöfe



DATUM UND ZEIT

- 1. Tag: 10:00-17:00 Uhr (9:30 Uhr Registrierung)
- 2. Tag: 09:00-14:30 Uhr

THEMEN

Übersicht zur EIGV und den Verwaltungsvorschriften VV BAU, VV BAU-STE, VV IBG Infrastruktur

Verzahnung der Rechtsverordnung EIGV für die Erstellung von Infrastrukturen mit der Überwachung gemäß den Verwaltungsvorschriften des EBA im GB Personenbahnhöfe

Unterscheidung der Maßnahmen, die eine erstmalige Inbetriebnahmegenehmigung nach EIGV erfordern oder Maßnahmen der Aufrüstung und Erneuerung mit und ohne Erfordernis einer Inbetriebnahmegenehmigung

Einteilung der Maßnahmen in anzeigefreie und anzeigepflichtige Maßnahmen sowie Kriterien zur Beurteilung der Genehmigungspflicht im GB Personenbahnhöfe

Verfahrensschritte zur Erlangung der Inbetriebnahmegenehmigung einschließlich EG-Prüfung und EG-Prüferklärung im GB Personenbahnhöfe

Regelungen für Planung, Prüfung, Baufreigabe, Bauüberwachung und Abnahme von IOH- und STE- Maßnahmen im GB Personenbahnhöfe

Aufgaben der am bauaufsichtlichen Prozess Beteiligten mit Schwerpunkt Bauvorlageberechtigter und Bauüberwacher Bahn für den GB Personenbahnhöfe

Abstimmung der Planungen und Freigaben verschiedener Gewerke im GB Personenbahnhöfe

Bewertung der Prüfberichte

Sammlung der erforderlichen Inbetriebnahmeunterlagen

Fristgerechte Anzeigen und Vorlagen beim EBA

Abstimmung der Prüfer und Zuständigkeiten für Abnahmen mit dem EBA im GB Personenbahnhöfe

Lernerfolgskontrolle: Praktische Übungen zur Anwendung der bauaufsichtlichen Prozesse

Zusammenfassung und Diskussion

Kosten:

600 € (netto zzgl. MwSt. von 19%)

550 € (netto zzgl. MwSt. von 19%) für Mitglieder des VDEI

Darin enthalten sind die Tagungsunterlagen zum Download, ein Teilnahmezertifikat und die Pausenversorgung.

Anmeldung

Eine Anmeldung ist erforderlich.

Mitarbeiter der DB AG melden sich bitte direkt bei **DB Training** unter der **Produktnummer Hk5046** an.