

# Fachseminar Anwendung der Ril 813 „Personenbahnhöfe planen und bauen“ im Bereich DB Station&Service AG am 23.11.23 in Hannover

## Neuerung der Modulgruppe Ril 81302 „Bahnsteige und ihre Zugänge“

Mit diesem Seminar informieren wir Sie ausführlich über Neuerungen der Richtlinie 81302 deren Anwendung im Bereich der DB Station&Service AG.

Die aktuellen Regelungen und Neuerungen sowie die fachtechnischen Besonderheiten der seit Anfang März gültigen aktuellen Fassung der RiL 81302 sind Inhalt der Fachvorträge

Die Seminarpausen bieten ausreichend Möglichkeit zum angeregten Austausch aller Teilnehmer und Referenten.

### Teilnehmende

Eisenbahningenieurinnen/Eisenbahningenieure, sind Planerinnen/Planer von Personenverkehrsanlagen; Projektleiterinnen/Projektleiter, Bauvorlageberechtigte, Bauüberwacherinnen/Bauüberwacher die im Bereich der DB Station & Service AG arbeiten

### Referenten:

Markus von Bohr; Jewgeni Nerus; Christian Osterwind; Christopher Schubert und Lars Ullrich von der DB Station&Service AG Zentrale

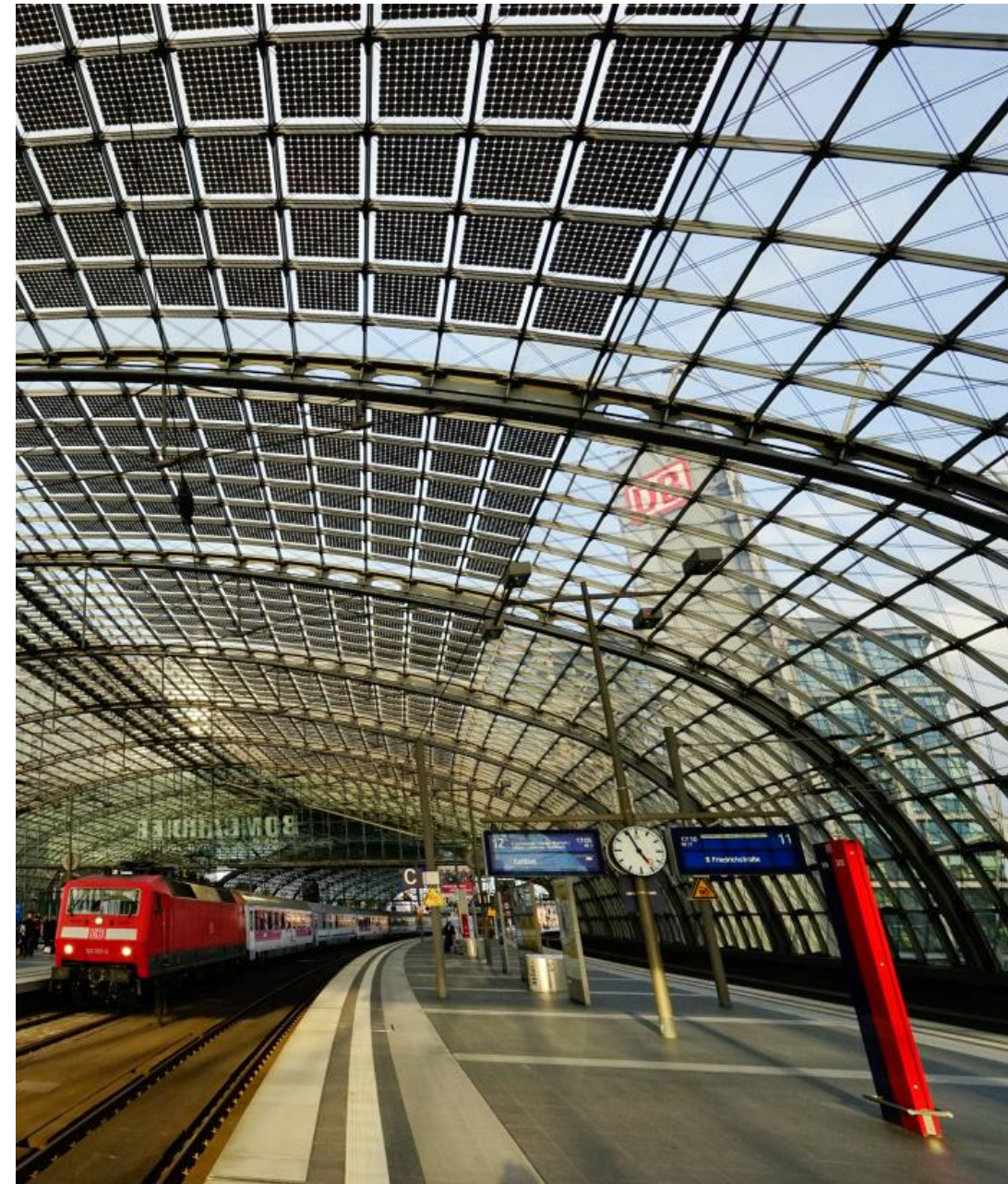
### Ort

Mercure Hotel Hannover Mitte  
Postkamp 10, 30159 Hannover  
(ca. 15 Minuten fußläufig vom Hbf Hannover)

### Kontakt

VDEI-Service GmbH  
Invalidenstraße 90  
10115 Berlin

☎ +49 30 226057-90  
✉ [info@vdei-akademie.de](mailto:info@vdei-akademie.de)



# Fachseminar Anwendung der Ril 813 „Personenbahnhöfe planen und bauen“ im Bereich DB Station&Service AG am 23.11.23 in Hannover



## NEUERUNG DER MODULGRUPPE RIL 81302 „BAHNSTEIGE UND IHRE ZUGÄNGE“ – DONNERSTAG 23. NOVEMBER 2023

- 08:30 Uhr Registrierung und Begrüßungskaffee
- 
- 09:00 Uhr **Begrüßung und Gesamtüberblick / Hintergrund zu den Neuerungen der Modulgruppe Ril 81302 „Bahnsteige und ihre Zugänge“**
- 
- 09:15 Uhr **Grundlagen (813.0101 UIG, TM, modale Hilfsverben, Nachhaltigkeit)**
- 
- 09:45 Uhr **813.0201 „Bahnsteige konstruieren und bemessen“  
813.0202 „Bahnsteigzugänge konstruieren und bemessen“**  
Anschl. Diskussion
- 
- 11:00 Uhr Kaffeepause
- 
- 11:30 Uhr **Ril 813.0203 „Wetterschutzanlagen konstruieren und bemessen“  
Ril 813.0205 „Ausstattung der Personenbahnhöfe mit taktilen Leitsystemen für blinde und sehbehinderte Menschen“  
Ril 813.0209 „Ausführung der Stahltragwerke von Hoch- und Ingenieurbauwerken in Personenbahnhöfen“**  
Anschl. Diskussion
- 
- 13:00 Uhr Mittagspause und Networking
- 
- 14:00 Uhr **813.0208 „Inspektionsfähige Ingenieurbauwerke in Personenbahnhöfen planen und bauen“  
813.0210 „Stützbauwerke an Anlagen in Personenbahnhöfen planen und bauen“**  
Anschl. Diskussion
- 
- 15:15 Uhr Kaffeepause
- 
- 15:45 Uhr **Ril 813.0102A02 und TM 2021-02 I.SPM „Ermittlung der maßgebenden Reisendenzahlen für die Bemessung nach Reisendenaufkommen“** inkl. Berechnungsbeispiel

16:30 Uhr **Zusammenfassung & Schlusswort**

16:45 Uhr Ende der Veranstaltung

### Kosten

**430,00 €** netto (zzgl. MwSt. von 19%)

**360,00 €** netto (zzgl. MwSt. von 19%) für Mitglieder des VDEI

Darin enthalten sind die Tagungsunterlagen als Download, ein Teilnahmezertifikat und die Pausenversorgung.

### Anmeldung

Eine Anmeldung ist erforderlich. Bitte melden Sie sich bis spätestens zum 9. Juni 2023 über das Online-Anmeldeformular auf [www.vdei-akademie.de](http://www.vdei-akademie.de) an.

Bei erfolgreicher Anmeldung erhalten Sie umgehend eine Bestätigung an die von Ihnen angegebene E-Mail-Adresse.  
Eine Rechnung wird Ihnen separat per E-Mail zugesandt.

**Mitarbeiter der DB AG** können sich direkt bei **DB Training** unter der **Produktnummer Hk5086** anmelden.